

TNLK020KEP

Instalar bibliotecas de Beckhoff para utilizar o driver TwinCAT do KEPServerEX

Tech Support
support@logitek.es

Março de 2015

Revisão 1

Descrição geral

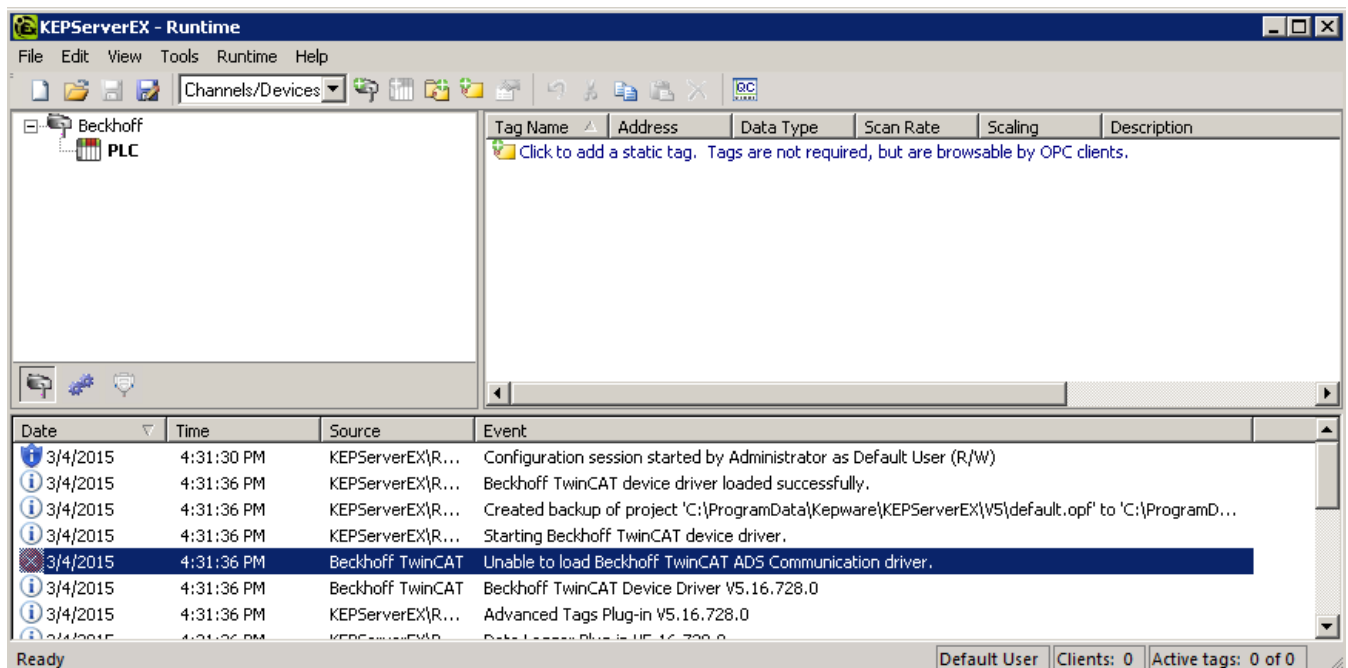
Esta nota técnica explica e detalha o procedimento a seguir para instalar as DLLs necessárias para poder utilizar todas as funcionalidades do driver Beckhoff TwinCAT to KEPServerEX.

Introdução

O driver do KEPServerEX para TwinCAT baseia-se em bibliotecas gratuitas de Beckhoff que podem ser descarregadas a partir da respetiva página web.

Se utilizar este driver sem ter instalado previamente as bibliotecas, o logger irá apresentar o seguinte erro:

Unable to load Beckhoff TwinCAT ADS Communication driver.



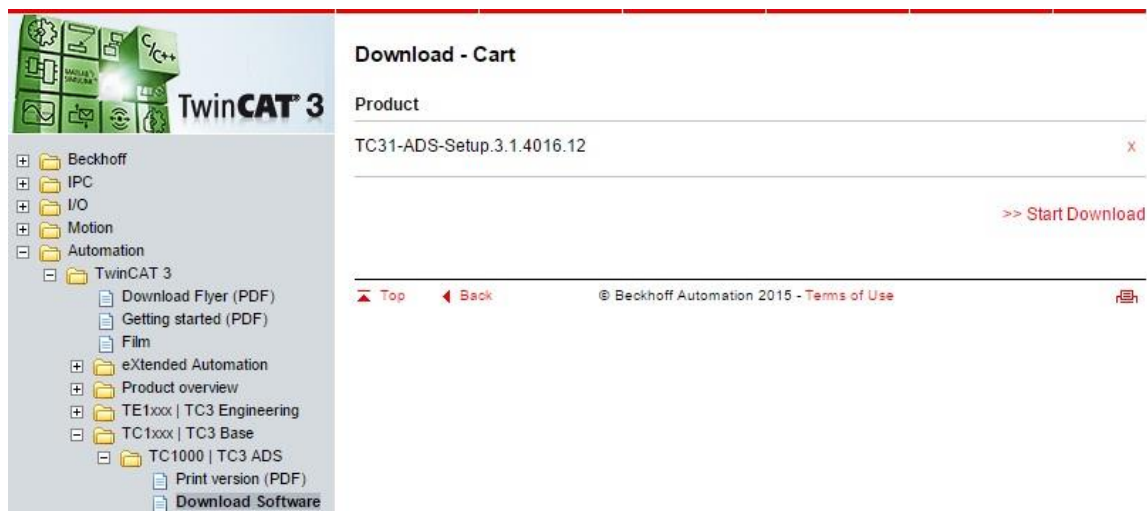
Descarregar a biblioteca

Ir para o seguinte endereço:

<http://www.beckhoff.com/english.asp?download/tc3-downloads.htm?id=1905053019883865>

Na árvore de navegação, ir para:

Automation > TwinCAT 3 > TC1xxx | TC3 Base > TC1000 | TC3 ADS > Download Software



Descarregar um executável denominado TC31-ADS-Setup.3.1.4016-12.

É provável que esta biblioteca vá sendo atualizada e que a respetiva versão e o nome do executável sejam alterados.

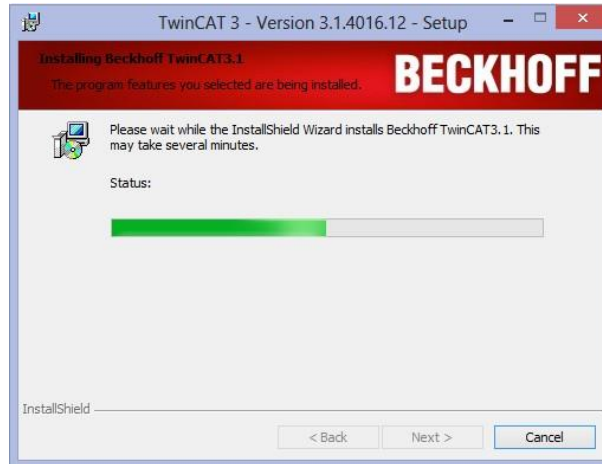
Instalar a biblioteca

O utilizador que efetuar a instalação deverá ter autorizações de Administrador. Ao abrir o

Setup, irá ser exibido o instalador das bibliotecas

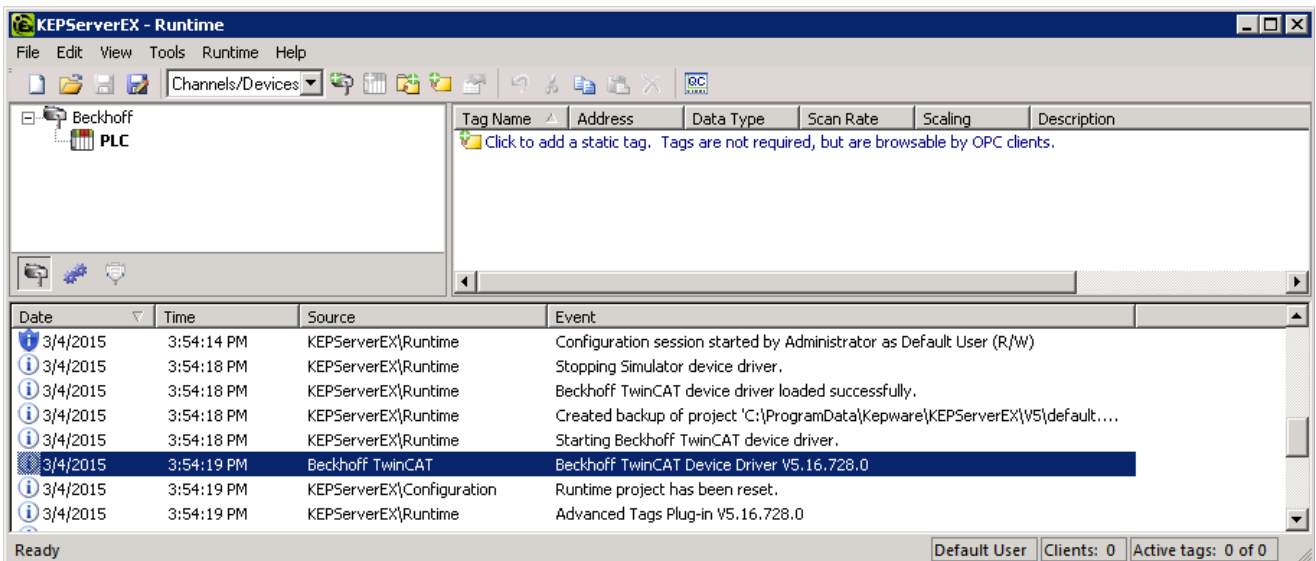


Selecionar as opções assinaladas por defeito e deixar instalar as bibliotecas. O processo pode demorar alguns minutos.



Assim que a instalação tiver terminado, será necessário reiniciar o servidor.

Assim que este for reiniciado, deixará de aparecer a mensagem de erro no logger do KEPServerEX ao utilizar o driver Beckhoff TwinCAT.



A partir deste momento, o processo de instalação de um Channel, de um Device e a criação de tags adicionais irá funcionar da mesma forma que nos outros drivers de comunicação do KEPServeEX.