

TNLK012KEP

# Ativação e Transferência de Licença KEPServerEX

Tech Support  
support@logitek.es

Maio de 2014

Revisão2

## Descrição geral

Esta nota técnica explica e detalha o procedimento a seguir para ativar e transferir uma licença KEPServer de um computador para outro

## Introdução

A ativação, transferência ou atualização de uma licença KEPServerEX exige um procedimento específico que, caso não seja cuidadosamente seguido, pode resultar na perda da licença.

No caso do procedimento de ativação, é imprescindível efetuar todos os passos exceto o 7, o 8 e o 9 no computador onde o KEPServer irá ser executado.

É obrigatório ter o apoio técnico ativo para ativar, transferir ou atualizar uma licença.

## Ativação

1. Ter à mão o *Activation ID* do driver a ativar, que será um número como:

**9fc0dd24-a97c-4cc4-8360-563f38bdXXXX**

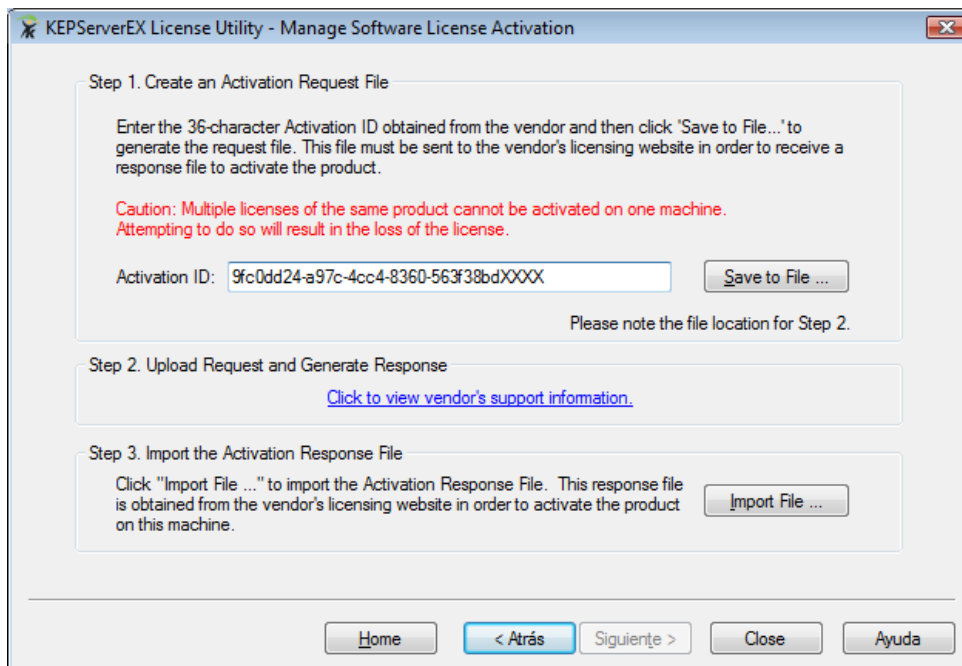
2. Abrir o License Utility em:

***Início > Todos os programas > Kepware > License > License Utility***

O License Utility é a ferramenta utilizada para gerir os certificados.

3. Selecionar a opção **Manage Software Licenses**
4. Selecionar a opção **Activate a product**

5. Preencher o campo **Create Activation Request File** com o *Activation ID*



6. Selecionar **Save to File...** O license utility irá gerar um ficheiro denominado "activation\_request.txt". Guardar o ficheiro numa localização conhecida.

O passo seguinte exige uma ligação à Internet. Caso o computador onde o KEPServer irá ser executado não disponha da mesma, importar o ficheiro original "activation\_request.txt" para um computador que tenha acesso à Internet

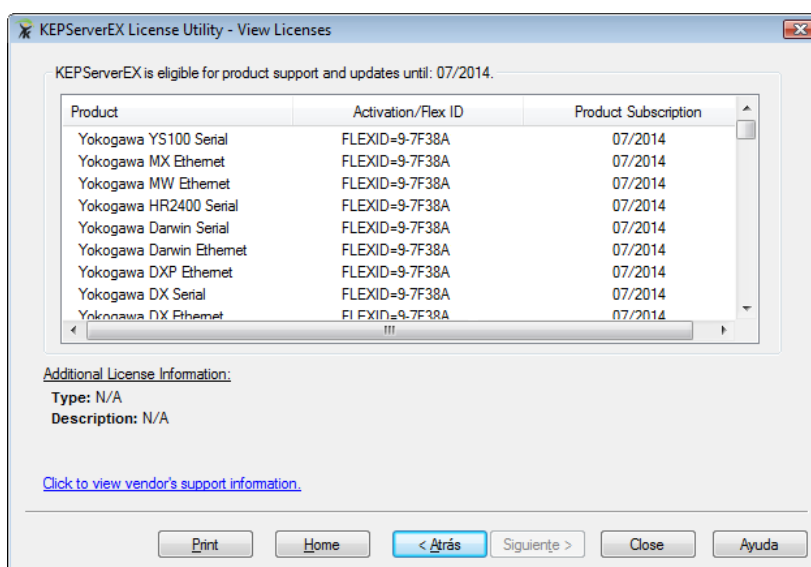
7. Navegar para o seguinte endereço <https://my.kepware.com/mykepware/Landing.aspx>. Para entrar na página é necessário um registo no portal Kepware
8. Em **Product Licensing and Registration** abrir o link de **Activate Product License**, preencher os campos do formulário com o Activation ID e carregar o ficheiro "activation\_request.txt". Assim que este estiver carregado, clicar em **OK**
9. O portal gera um ficheiro denominado "response.txt". É imprescindível guardar bem este ficheiro, pois se o perder ou eliminar por engano irá perder a licença.

Caso tenha efetuado estes passos num computador que não era o Host, mover o ficheiro "response.txt" para o mesmo, que será o que tinha gerado o ficheiro "activation\_request.txt".

10. No License Utility, seleccionar a opção **Import File...** do Step 3 e carregar o ficheiro "response.txt". Assim que este estiver carregado, seleccionar "Seguiete" e OK para finalizar o processo.

Assim que ocorra um Reinicialize, ou um Stop e um Start do Runtime, a licença estará ativada e operacional.

Para verificar se a licença foi ativada, abrir o License Utility e selecionar a opção **View License Details for this Computer**. Desta forma, irá aceder a um menu com todas as licenças ativadas para o KEPServerEX.



## Transferência

A transferência de uma licença KEPServer é efetuada através do portal Kepware. Este procedimento é constituído por duas fases, a primeira das quais consiste em carregar no portal um ficheiro "transfer\_request" que ativa a possibilidade de voltar a efetuar a ativação do produto a partir de qualquer outro computador com um KEPServerEX suportado pelo driver.

1. Abrir o License Utility
2. Selecionar a opção **Manage Software Licenses**
3. Selecionar a opção **Transfer a product activation**
4. Selecionar a lista de drivers que se pretende transferir de um computador para outro e selecionar **Save to File...** Será gerado um ficheiro denominado "transfer\_request.txt". É imprescindível guardar bem este ficheiro, pois se o perder ou eliminar por engano irá perder a licença. O computador onde o License Utility está aberto já não estará licenciado.

O passo seguinte exige uma ligação à Internet. Caso o computador não disponha da mesma, importar o ficheiro original "transfer\_request.txt" para um computador que tenha acesso à Internet

5. Navegar para o seguinte endereço <https://my.kepware.com/mykepware/Landing.aspx>. Para entrar na página é necessário um registo no portal Kepware
6. Em **Product Licensing and Registration** abrir o link de **Transfer License**, carregar o ficheiro "transfer\_request.txt" e seleccionar a opção *Process Transfer Request*.

A partir desse momento, a licença volta a estar disponível no portal Kepware, a partir do qual o computador para o qual se pretende transferir a licença deverá efetuar o procedimento de ativação descrito neste manual.